

# PLATE

*Metal Glam*



## Our values/

### **Made in Italy**

Selezioniamo le migliori materie prime e, secondo canoni estetici e funzionali, le trasformiamo in prodotti che interpretano con creatività il gusto italiano. Utilizziamo in uguale misura passione e tecnologia, cura del dettaglio e gusto estetico, cultura e attenzione all'ambiente. Per noi Made in Italy è racchiudere tutto questo in ogni singolo prodotto.

### ***Made in Italy***

*We pick the very best raw materials and we follow aesthetics and functional criteria to turn them into products embodying Italian taste and excellence. We sharply combine passion and technology, creativity and accuracy, science and culture, and environmental friendliness. To all of us, Made in Italy means gathering these features into every single product.*

### **Greenthinking**

Recuperiamo il 100% dell'acqua, autoproduciamo il 65% dell'energia, differenziamo il 98% dei rifiuti. Siamo stati i primi del settore ceramico a ottenere la certificazione PEF e tra i primi a guadagnarci l'EPD, la FDES e la HPDC. La maggior parte dei nostri prodotti è compatibile con lo standard LEED - Leadership in Energy and Environmental Design. Questo per noi è Greenthinking: un promessa molto seria, un impegno quotidiano.

### ***Greenthinking***

*We recycle 100% of our water, produce 65% of our energy, separate 98% of our waste. We were the first company in the ceramic industry to obtain PEF certification and were among the first to earn the EPD, the FDES, and the HPDC certifications. The majority of our products comply with the LEED - Leadership in Energy and Environmental Design - standard. Greenthinking implies a solemn promise, an everyday commitment.*

GRES PORCELLANATO  
PORCELAIN STONEWARE

---

**Effetto metallo**  
*Metal effect*

# PLATE

*Metal Glam*

## ISPIRAZIONE/ INSPIRATION

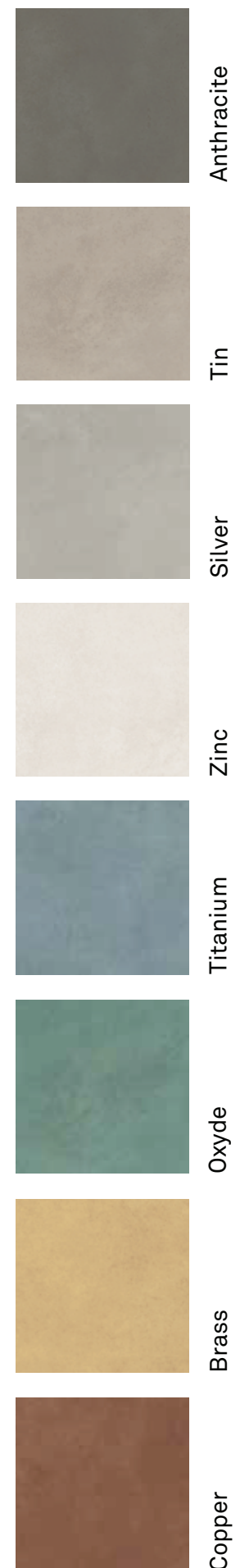
### **Metal Glam**

È un mondo industriale quello di Plate, affascinato dal progresso e dalla lucentezza dei metalli. La pelle d'acciaio della metropoli laboriosa scintilla sotto il sole e racconta lo spazio attraverso seducenti paradigmi estetici. Da questa immagine nasce una serie profondamente urbana, che guarda alla città e agli spazi industriali come principali fonti d'ispirazione. La bellezza del metallo è un gioco di ossidazioni, cromature, superfici lucide e lisce. Con Plate, il gres effetto metallo entra in progetti architettonici d'avanguardia di chiaro stile industrial, ma anche in spazi abitati che riscrivono il comfort quotidiano. Abbinabile a cemento, legno e pietra, la serie si presta a rivestire interni residenziali e commerciali che mescolano con maestria funzionalità e design.

*Plate is inspired by the industrial world, fascinated by progress and the shine of metals. The steel skin of the industrious metropolis sparkles under the sun, telling space through seductive aesthetic paradigms. This image gives rise to a series that takes the city and its industrial areas as its main creative concept. The beauty of metal is an interplay of oxidation, chrome, polished and smooth surfaces. With Plate, metal-effect porcelain stoneware enters avant-garde architectural projects with a clear urban style, as well as living spaces that rewrite everyday comfort. Combined with concrete, wood and stone, the series lends itself to residential and commercial interiors that masterfully blend functionality and design.*

## INDOOR

120x278	6mm
120x120	9mm
60x120	9mm
80x80	9mm



**4**  
FORMATI/  
SIZES

**2**  
SPESSORI/  
THICKNESSES

La palette di Plate presenta uno sviluppo grafico che rende con delicatezza l'effetto del metallo ossidato. Otto colorazioni nella finitura Natural R9 mostrano le due anime del materiale: una contemporanea ed essenziale, l'altra vintage e decorativa. Zinc, Silver, Tin e Anthracite coprono la gamma dei bianchi e dei grigi, colori neutri che riproducono i riflessi freddi dell'acciaio. Copper, Brass, Oxyde e Titanium sviluppano una palette più satura di colore, con sfumature che dal rosso ramato arrivano fino al blu profondo. Plate è una collezione per interni dal forte potenziale decorativo. Oltre ai formati 80x80 e 60x120, la serie include due lastre scenografiche nei formati 120x120 cm e 120x278 cm. Quest'ultima è disponibile nello spessore più sottile da 6 mm. Completa la collezione il decoro Mosaico 30x30 cm, disponibile in tutte le varianti cromatiche. L'identità estetica di Plate raggiunge la sua massima espressione con le tre grandi lastre decorative Luxury - Gold, Platinum e Dark - arricchite all'applicazione di metalli preziosi come oro e platino.

**8**  
COLORI/  
COLORS

**1**  
SUPERFICIE/  
SURFACE

*Plate's palette features a graphic evolution that delicately captures the effect of oxidized metal. Eight colors in the Natural R9 finish show the two souls of the material: one contemporary and essential, the other vintage and decorative. Zinc, Silver, Tin and Anthracite cover the range of whites and grays, neutral colors that mimic the cool reflections of steel. Copper, Brass, Oxyde and Titanium develop a more saturated color palette, with shades ranging from coppery red to deep blue. Plate is an interior collection with a strong decorative potential. In addition to the 80x80 and 60x120 sizes, the series includes scenic slabs in 120x120 cm and 120x278 cm formats. The latter is available in the thinnest thickness of 6 mm. The collection is completed by the 30x30 cm mosaic tile, available in all colors. Plate's aesthetic identity reaches its highest expression with the three large Luxury decorative slabs: Gold, Platinum and Dark, enriched with the application of precious metals such as gold and platinum.*



# METAL EFFECT PORCELAIN STONEWARE

Born from color, inspired by design

Le superfici in gres porcellanato effetto metallo uniscono alto valore estetico e funzionalità. I colori audaci, la ricchezza dei dettagli e i grandi formati fanno di Plate una collezione dalle forti potenzialità decorative.

*Metal-effect porcelain stoneware surfaces combine high aesthetic value and functionality. Bold colours, rich details and large formats make Plate a collection with strong decorative potential.*

# INDEX

## RESIDENTIAL SPACES

BATHROOM

/24

LIVING

/10



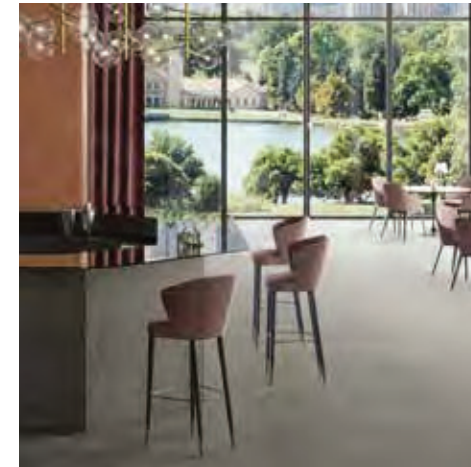
-  Titanium
-  Silver
-  Luxury Platinum

-  Silver

## COMMERCIAL SPACES

RESTAURANT

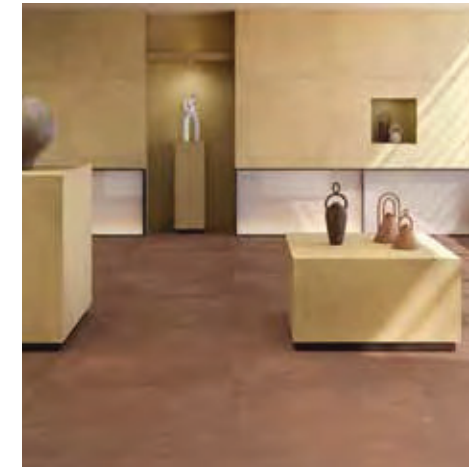
/18



-  Anthracite
-  Copper

SHOWROOM

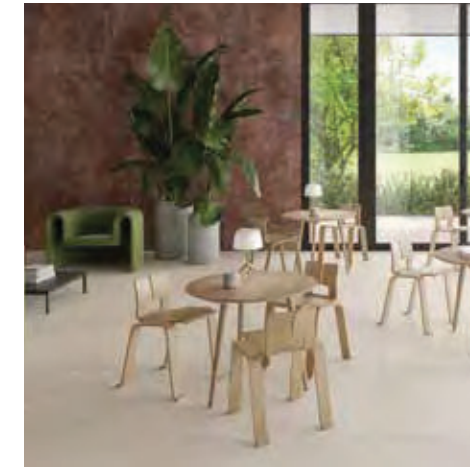
/14





-  Brass
-  Copper

RECEPTION

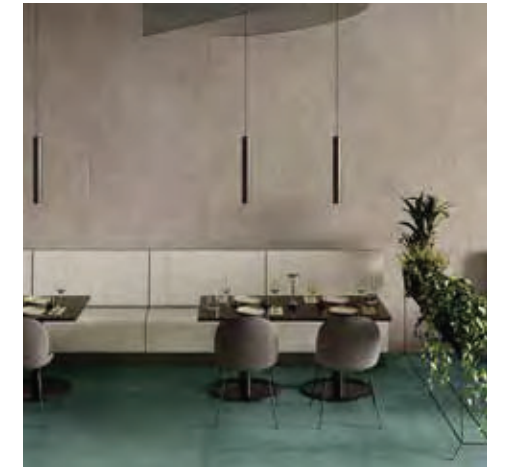
/32



-  Zinc
-  Precious Dark

LUXURY HOTEL

/26



-  Oxyde
-  Tin
-  Luxury Gold
-  Anthracite

SILVER  
120x120 (24"x48")

## BACK TO THE ESSENTIAL ELEMENTS

In linea con le tendenze più attuali, Plate soddisfa il desiderio di rivolgersi a un'estetica più moderna e sofisticata anche per gli ambienti domestici. I metalli di Plate si discostano dal classico stile industriale, adattandosi senza sforzo allo spazio che li ospita.

*In line with the latest trends, Plate satisfies the desire for a more polished and sophisticated aesthetic, even in the home. Plate metals depart from the classic industrial style and blend effortlessly into the space in which they are installed.*



# silver

Silver si ispira alle superfici metalliche dell'automotive, ad architetture avveniristiche, alle città del futuro.  
Una nuance grigio chiaro con riflessi argentei ideale per rivestire ambienti di chiara impronta minimalista e contemporanea.

*Silver is inspired by automotive metal surfaces, futuristic architecture and cities of the future. A light grey with silver highlights, it is ideal for covering environments with a clean, minimalist and contemporary feel.*

SILVER 60x120 (24"x48")  
SILVER 120x120 (48"x48")  
ANTHRACITE 120x278 (48"x110")



SILVER  
120x120 (24"x48")







COPPER 120x120 (48"x48")  
BRASS 120x120 (48"x48")

ELEMENTS LUX  
CALACATTA STATUARIETTO 120x278 (48"x110")

## RUSTY ELEGANCE

Le sfumature vibranti di Plate uniscono la forza dello stile industriale all'eleganza del design contemporaneo. Sofisticati concept store, showroom e ristoranti si animano sfiorati da superfici che riproducono fedelmente la ricchezza estetica dei metalli ossidati.

*Plate's vibrant hues combine the strength of industrial style with the elegance of contemporary design. Sophisticated concept stores, showrooms and restaurants come alive with surfaces that faithfully reproduce the aesthetic richness of oxidized metals.*



BRASS  
120x120 (48"x48")

## brass

Prezioso e lucente, Brass riveste pareti di interni lussuosi. L'effetto ossidazione sul bronzo dona profondità al colore, che combina riflessi dorati e sfumature brune.

*Precious and lustrous, Brass covers the walls of luxurious interiors. The oxidation effect gives depth to the color, which combines golden highlights and brown tones.*

## copper

Copper è il protagonista di progetti d'arredo audaci e dal forte impatto visivo. Il colore vibra dei riflessi saturi del metallo, dall'arancione al rosso ramato, trovando perfetta collocazione in ambienti dalla forte personalità.

*Copper is the star of bold designs with a strong visual impact. The color vibrates with the saturated reflections of the metal, from orange to coppery red, and finds perfect placement in environments with a strong personality.*

COPPER 120x120 (48"x48")



# INTERIOR AND EXTERIOR SPACES

ANTHRACITE 120x278 (48"x110")

NOORD GREY 120x120 (48"x48")

---

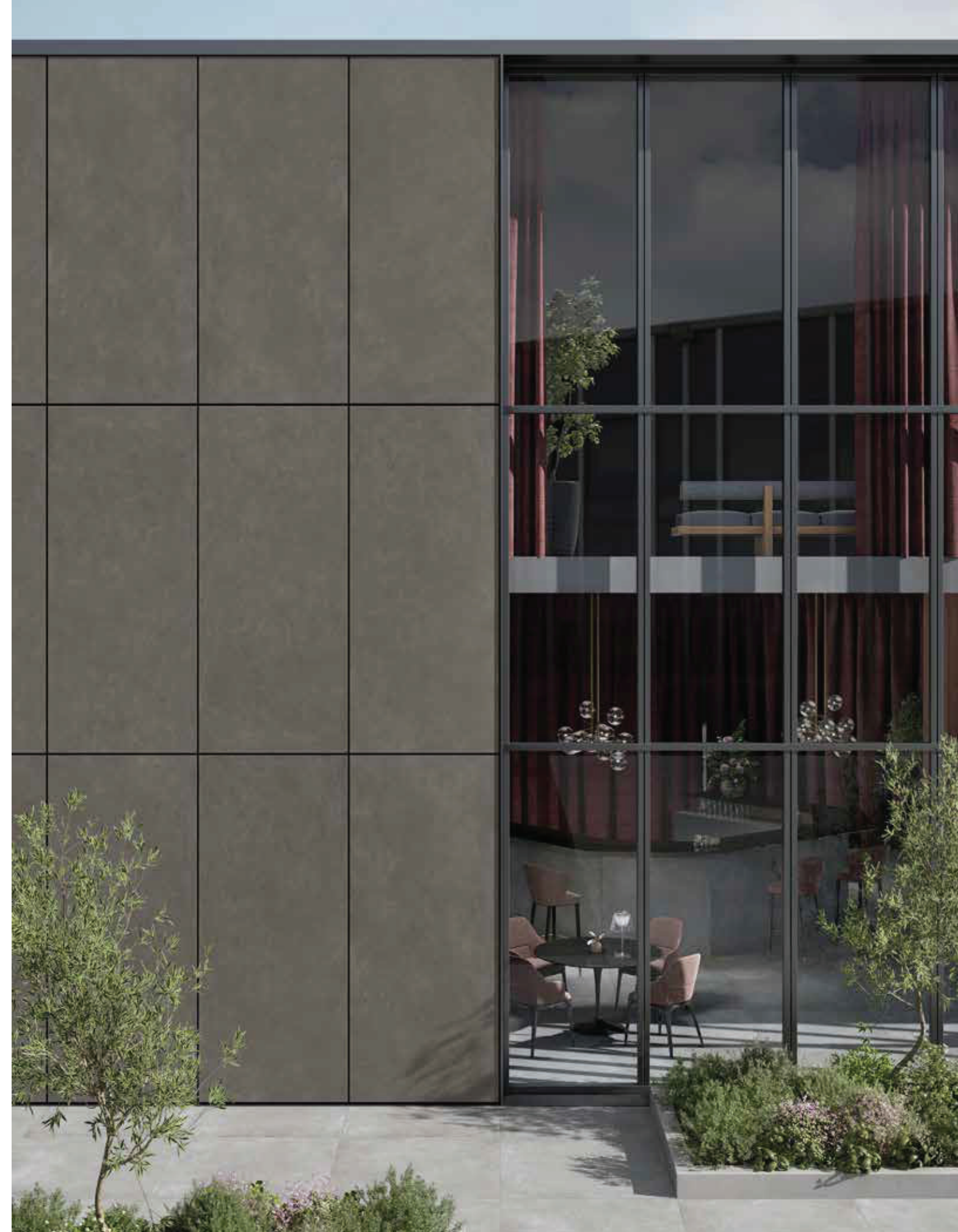
I grandi formati di Plate trasformano i progetti outdoor in architetture spettacolari, capaci di connotare gli spazi adattandosi a molteplici contesti. I diversi spessori permettono di creare continuità tra interni ed esterni.

*Plate's large formats transform outdoor projects into spectacular architecture, capable of connoting spaces by adapting to different contexts. The wide range of thicknesses make it possible to create continuity between indoors and outdoors.*



ANTHRACITE  
120x120 (48"x48")

---





## anthracite

Lo stile industriale si veste dei riflessi freddi ed eleganti di Anthracite, una tonalità di grigio scuro resa ancora più intensa dalle sfumature brune e bluastre tipiche dell'acciaio ossidato.

*Industrial style is clothed in the cool and elegant reflections of Anthracite, a dark grey made more intense by the brown and bluish tones typical of oxidized steel.*

ANTHRACITE 120x120 (48"x48")  
COPPER 120x278 (48"x110")



TITANIUM  
120x120 (48"x48")

---

## FANCY AND FUNCTIONAL

Accordi cromatici e performance tecniche si incontrano in progetti di design per la sala da bagno, il nuovo santuario domestico dedicato al relax e al benessere. I toni freddi e morbidi di Plate, accostati alle proposte decorative della collezione, danno vita ad atmosfere accoglienti e raffinate.

*Color combinations and technical performance meet in design projects for the bathroom, the new domestic sanctuary dedicated to relaxation and well-being. The cool, soft tones of Plate, combined with the collection's decorative slabs, create warm, refined atmospheres.*



LUXURY PLATINUM  
60x120 (24"x48")

---

TITANIUM 120x120 (48"x48")  
TITANIUM 60x120 (24"x48")  
SILVER 60x120 (24"x48")

## titanium

Ad alte temperature, il titanio assume una sfumatura bluastra particolarmente brillante. I riflessi metallici donano profondità a un colore dalla forte vocazione decorativa, ideale per caratterizzare ambienti commerciali e residenziali moderni.

*At high temperatures, titanium takes on a particularly brilliant bluish hue. Metallic highlights add depth to a color with a strong decorative appeal, ideal for characterizing modern commercial environments.*



# ICONIC ATMOSPHERES

Plate è una collezione completa e versatile che, grazie alla vasta gamma di formati e colori, è in grado di soddisfare le esigenze creative di interior designer e architetti.

L'alto valore estetico della serie la rende ideale per spazi commerciali esclusivi, business hotel e strutture ricettive di lusso.

*Plate is a complete and versatile collection that, thanks to its wide range of formats and colors, is able to meet the creative needs of interior designers and architects.*

*The high aesthetic value of the series makes it ideal for exclusive commercial spaces, business hotels and luxury accommodations.*



## oxyde

Il tempo svela la natura mutevole e decorativa del metallo. La patina di ossidazione trasforma il rosso-arancio brillante del rame in una nuova sfumatura di verdeazzurro. Oxyde è un colore dal forte carattere, iconico e inconfondibile.

*Time reveals the changing and decorative nature of metal. The patina of oxidation transforms the bright orange-red of the material of inspiration into a dull blue-green hue. Oxyde is a color with a strong character, iconic and distinctive.*

OXYDE  
120x120 (48"x48")



OXYDE 120x120 (48"x48")  
TIN 120x278 (48"x110")

---







tin

Di chiara ispirazione industriale, Tin riproduce le sfumature grigio chiaro dello stagno. La sua patina sulla lamiera sottile di ferro conferisce alla superficie lucente una morbidezza particolare. I riflessi metallici si fanno più caldi, adatti anche a contesti residenziali.

*Clearly industrial-inspired, Tin captures the light gray tones of tin. Its patina on the thin iron sheet gives a special softness to the shiny surface. The metallic reflections are warmer, also suitable for residential environments.*

TIN 120x120 (48"x48")  
OXYDE 120x278 (48"x110")  
ANTHRACITE 120x278 (48"x110")  
LAVABO: ANTHRACITE 120x120 (48"x48")



PRECIOUS DARK 120x278 (48"x110")  
ZINC 120x120 (48"x48")

GEO SILVER 120x120 (48"x48") 20mm

## BOLD AND BEAUTIFUL

La robustezza del gres porcellanato rende le piastrelle effetto metallo di Plate particolarmente idonee al rivestimento di ambienti commerciali di lusso. In tali contesti, l'armoniosa interazione tra superfici di pregio e arredi di design emerge come elemento distintivo del progetto.

*The robustness of porcelain stoneware makes Plate's metal effect tiles particularly suitable for the tiling of luxury commercial spaces. In such contexts, the harmonious interaction between fine surfaces and designer furnishings becomes a strong point of the project.*



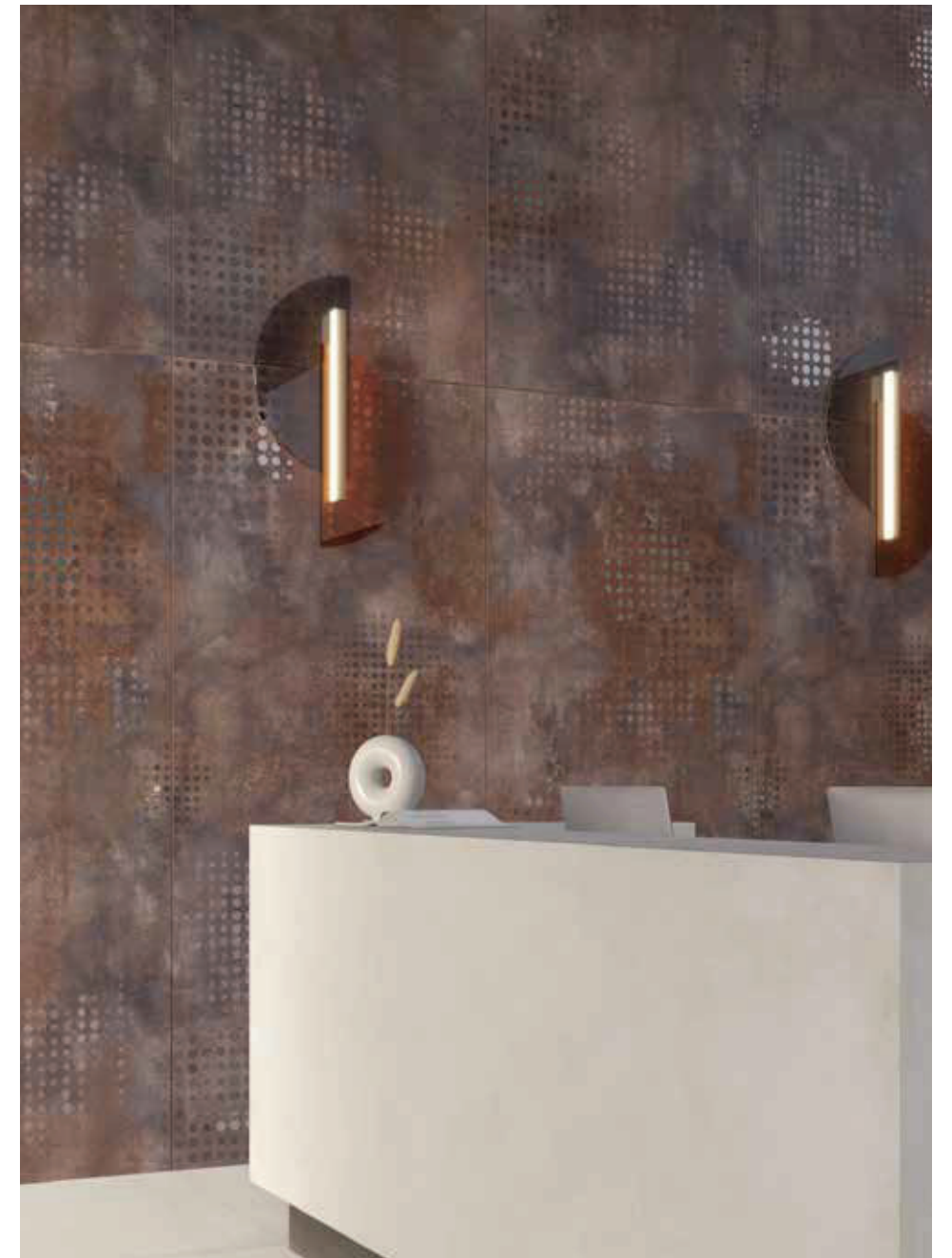
ZINC 120x120 (48"x48")

---

## zinc

Quasi privo di colore, il metallo mostra la ricchezza di texture e riflessi luminosi che ne caratterizzano la superficie. Zinc pone l'accento sull'essenza della materia, che riveste gli ambienti adattandosi ai diversi contesti.

*Almost devoid of color, metal reveals the wealth of textures and luminous reflections that characterize its surface. Zinc emphasizes the essence of the material, which is suitable for covering environments, adapting to different contexts.*



ZINC 120x120 (48"x48")  
ZINC 120x278 (48"x110")  
PRECIOUS DARK 120x278 (48"x110")

---

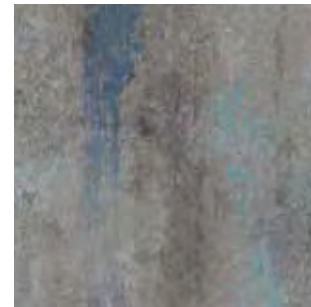
# WALL TILES

La palette colori di Plate è associata a tre lastre decorative, che arricchiscono le pareti di riflessi e dettagli pregiati. Grazie all'applicazione di metalli preziosi come oro e platino, i decori presentano sovrapposizioni cromatiche di grande impatto, con texture a contrasto che danno movimento alle superfici.

*Plate's color palette is associated with three decorative slabs, which enrich the walls with reflections and details. Thanks to the application of precious metals such as gold and platinum, the decors feature striking color overlays with contrasting textures that give movement to the surfaces.*



luxury gold

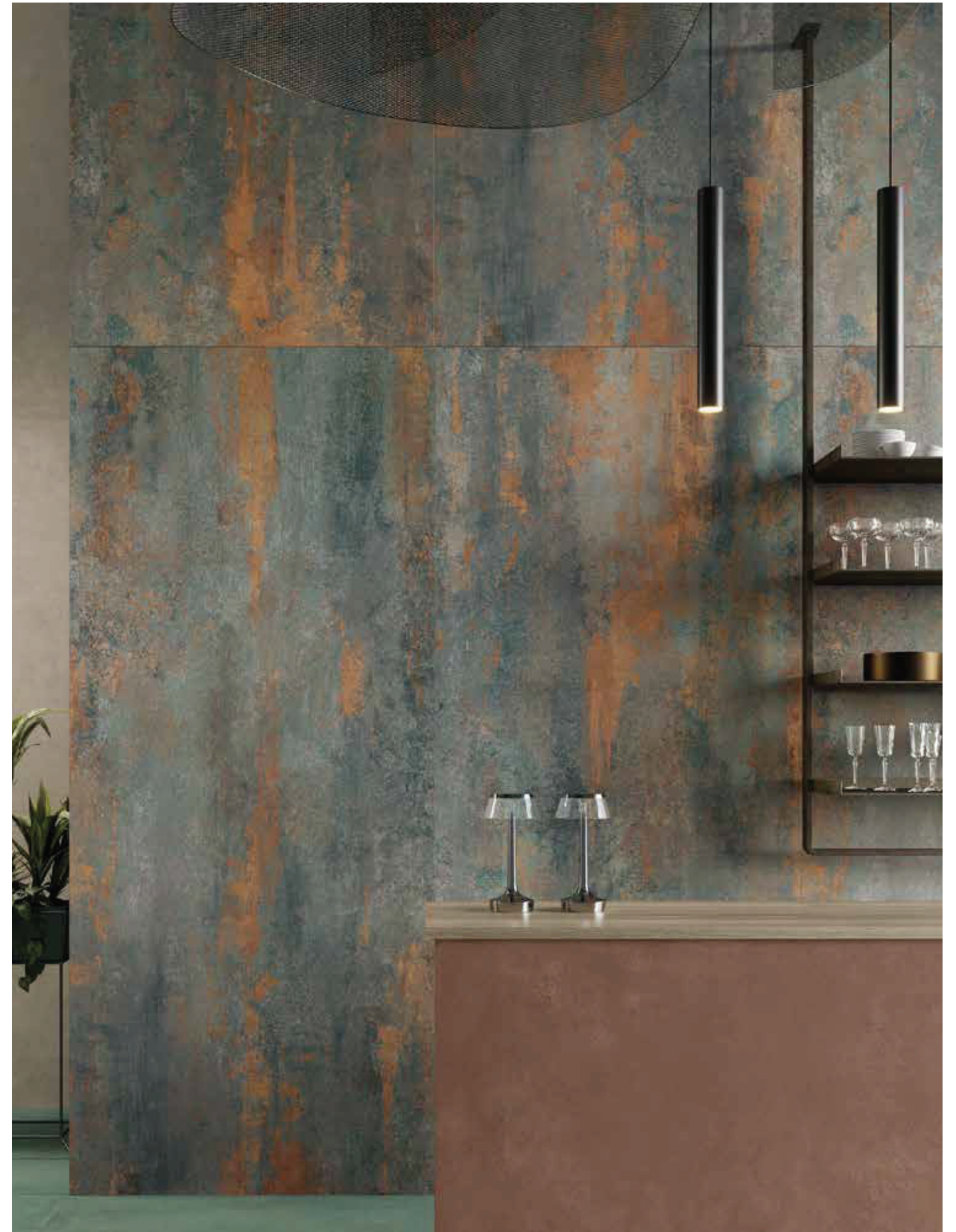


luxury platinum



precious dark

LUXURY PLATINUM  
60x120 (24"x48")

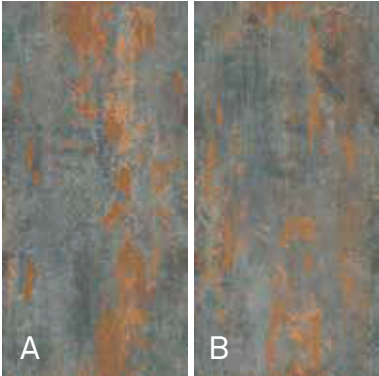


# patterns & layout system

luxury gold

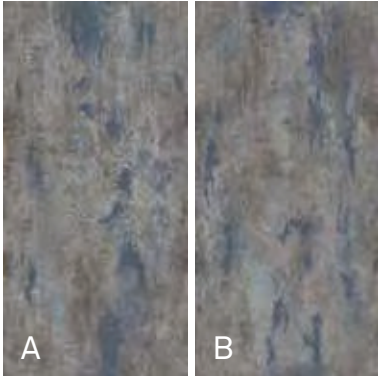


120x278 (48"x110") RT 6mm

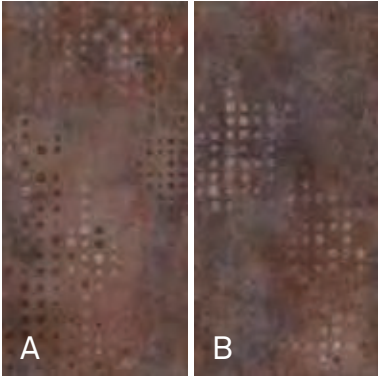
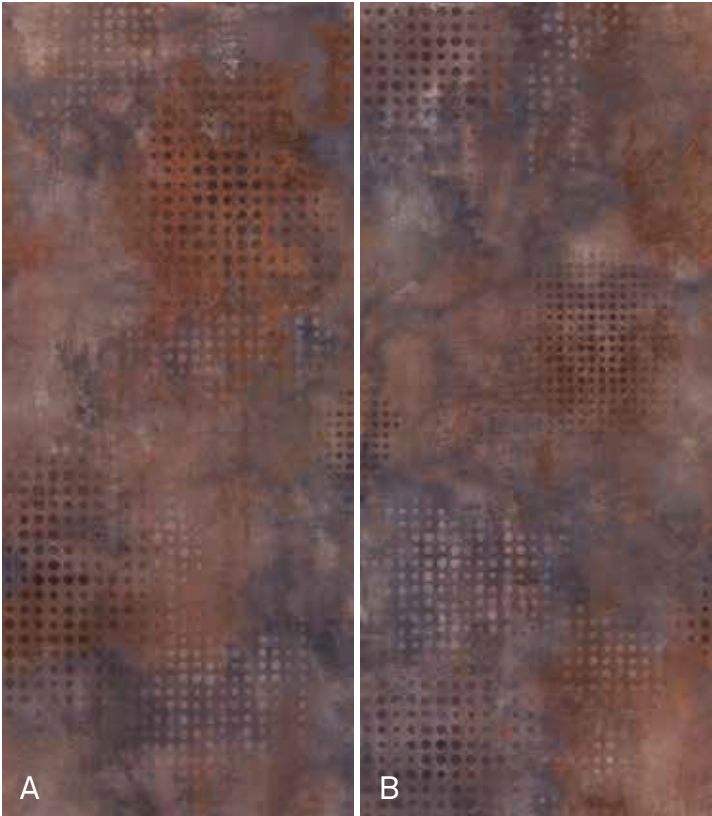


60x120 (24"x48") RT 9mm

luxury platinum



precious dark



**Schema di posa 120x278**  
 Il pattern garantisce continuità grafica orizzontale sulla parete, alternando la posa della lastra A e della lastra B. Per maggiori dettagli consultare il sito [keope.com](http://keope.com)

*120x278 Layout system*  
 The pattern ensures horizontal graphic continuity on the wall, alternating the laying of of slab A and slab B. For more details visit our website [keope.com](http://keope.com)

**Schema di posa 60x120**  
 Il pattern garantisce continuità grafica orizzontale e verticale, sulla parete, secondo diversi schemi di posa. Per maggiori dettagli consultare il sito [keope.com](http://keope.com)

*60x120 Layout system*  
 The pattern ensures vertical and horizontal graphic continuity on the wall, according to different laying patterns. For more details visit our website [keope.com](http://keope.com)

# Match App

ARREDA LA TUA CASA CON IL CONFIGURATORE VIRTUALE KEOPE /  
STYLE YOUR HOME WITH KEOPE 3D VISUALIZER



1 

INQUADRA IL QR CODE O TROVA  
MATCH APP SUL SITO KEOPE.COM/  
SCAN QR CODE OR FIND MATCH APP  
ON OUR WEBSITE KEOPE.COM



2 

SCATTA UNA FOTO DELLA TUA STANZA /  
TAKE A PHOTO OF YOUR ROOM

3 

SCEGLI E POSA LE PIASTRELLE KEOPE  
NELLA TUA STANZA /  
SELECT AND LAY  
KEOPE TILES IN YOUR ROOM

## SPECIFICHE TECNICHE/ TECHNICAL FEATURES

GRES PORCELLANATO  
PORCELAIN STONE WARE

SPESSORI  
THICKNESSES

6mm (120x278)  
9mm (120x120 - 60x120 - 80x80)

STONALIZZAZIONE  
SHADING



CLASSIFICAZIONE ANTISDRUCCIOLO  
ASSESSMENT OF SLIP RESISTANCE

DIN 51130 R9  
DIN 51097 A  
COF Conforme / *Compliant*  
DCOF Conforme / *Compliant*  
PENDULUM +36 PTV 96 (R10) - *in test*

**8**  
COLORI/  
COLOURS

PLATE ANTHRACITE V2



PLATE ZINC V2



PLATE COPPER V2



PLATE BRASS V2



PLATE TIN V2



PLATE SILVER V2



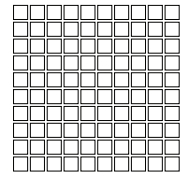
PLATE TITANIUM V2



PLATE OXYDE V2



# 1 DECORI/ DECORS



MOSAICO ● 30x30 (12"x12") RT 9mm  
TESSERE: 2,8x2,8 (1 1/8"x1 1/8")

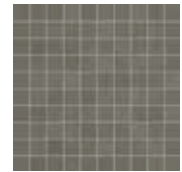


PLATE ANTHRACITE



PLATE SILVER

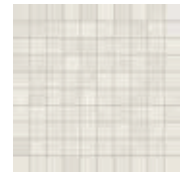


PLATE ZINC



PLATE TIN



PLATE COPPER



PLATE BRASS

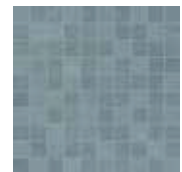


PLATE TITANIUM



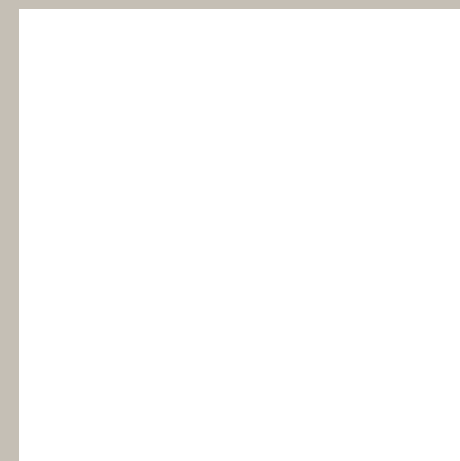
PLATE OXYDE

● Natural R9

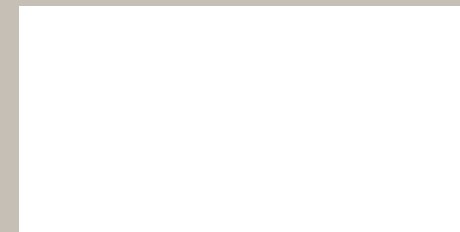
# 4 FORMATI/ SIZES



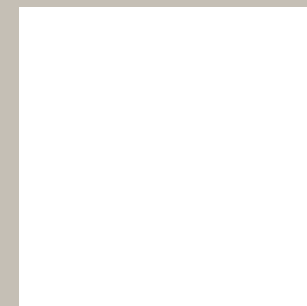
● 120x278 (48"x110") RT 6mm



● 120x120 (48"x48") RT 9mm



● 60x120 (24"x48") RT 9mm



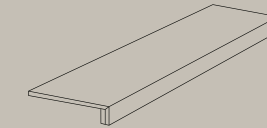
● 80x80 (32"x32") RT 9mm

# 4 PEZZI SPECIALI/ TRIMS



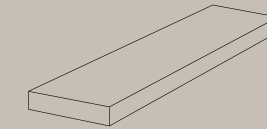
BATTISCOPA  
BULLNOSE

● 4,6x120 (1 13/16"x48") RT 9mm  
● 7x80 (2 3/4"x32") RT 9mm



SCALINO INCOLLATO  
GLUED STEP TREAD

● 33x120 (13"x48") RT 9mm



ANGOLARE INCOLLATO  
GLUED CORNER STEP TREAD

● 33x120 (13"x48") RT 9mm

● Natural R9



FORMATI / SIZES

	120x278 (119,5x278)* 48"x110"	120x120 (119,5x119,5)* 48"x48"	60x120 24"x48"	80x80 32"x32"
	RT	RT	RT	RT
	6mm	9mm	9mm	9mm
PLATE ANTHRACITE	●	●	●	●
PLATE ZINC	●	●	●	●
PLATE SILVER		●	●	●
PLATE TIN	●	●	●	●
PLATE TITANIUM		●	●	
PLATE OXYDE	●	●	●	
PLATE COPPER	●	●	●	
PLATE BRASS		●	●	

\*Formato nominale / Nominal size

● Natural R9

MISURE, PESI ED IMBALLI / SIZE, WEIGHT AND PACKAGING

FORMATO SIZE	SPESSORE THICKNESS	PZ/SCATOLA PIECES/BOX	MQ/SCATOLA SQM/BOX	KG/SCATOLA KG/BOX	MQ/PALLET SQM/PALLET	KG/PALLET KG/PALLET	SCATOLA/PALLET BOX/PALLET
120x278	6mm	1	3,32	≅ 49,56	59,80	≅ 990,08	18
120x120	9mm	2	2,86	≅ 60,80	57,12	≅ 1.251,00	20
60x120	9mm	2	1,44	≅ 31,93	50,40	≅ 1.138,00	35
80x80	9mm	2	1,28	≅ 25,60	61,44	≅ 1.253,80	42

INFORMAZIONI TECNICHE / TECHNICAL FEATURES

INFORMAZIONI TECNICHE TECHNICAL FEATURES	NORMA NORM	REQUISITI PRESCRITTI REQUIRED VALUES	VALORI VALUES			
	EN 14411 - ISO 13006					
 DIMENSIONI RETTIFICATO SIZES RECTIFIED	UNI EN ISO 10545-2	lunghezza-larghezza / length-width ±0,3% (±1,0 mm max) spessore / thickness ±5,0% (±0,5 mm max) ortogonalità / rectangularity ±0,3% (±1,5 mm max) rettilinearità / straightness ±0,3% (±0,8 mm max) planarità / flatness ±0,4% (±1,8 mm max) qualità superficie / surface quality <math>\leq 95\%</math>	CONFORME COMPLIANT			
 ASSORBIMENTO ACQUA WATER ABSORPTION	UNI EN ISO 10545-3	<math>\leq 0,5\%</math>	<math>\leq 0,1\%</math>			
 RESISTENZA A ROTTURA BREAKING STRENGTH	UNI EN ISO 10545-4	R<math>\geq 35</math> N/mm <sup>2</sup> S<math>\geq 700</math> N (<math>< 7,5</math> mm) S<math>\geq 1300</math> N (<math>\leq 7,5</math> mm)	6 mm CONFORME COMPLIANT	9 mm CONFORME COMPLIANT		
 RES. ABRASIONE PROFONDA DEEP ABRASION RESISTANCE	UNI EN ISO 10545-6	<math>\leq 175</math> mm <sup>3</sup>	<math>\leq 150</math> mm <sup>3</sup>			
 RESISTENZA SHOCK TERMICI THERMAL SHOCK RESISTANCE	UNI EN ISO 10545-9	resistenza / resistant	CONFORME COMPLIANT			
 RESISTENZA AL GELO FROST RESISTANCE	UNI EN ISO 10545-12	resistenza / resistant	CONFORME COMPLIANT			
 RESISTENZA CHIMICA CHEMICAL RESISTANCE	UNI EN ISO 10545-13	resistenza / resistant	CONFORME COMPLIANT			
 RESISTENZA ALLE MACCHIE RESISTANCE TO STAINS	UNI EN ISO 10545-14	pulibile / cleanable	CONFORME COMPLIANT			
	DIN 51130	R	prodotto / product	R	A+B+C	>0,40 >0,42
	DIN 51097	A+B+C				
 CLASSIFICAZIONE ALTISDRUCCIOLO ASSESSMENT OF SLIP RESISTANCE	B.C.R.A. (COF)	> 0,40 bagnato / wet	120x278 - 120x120 60x120 - 80x80	R9	A	CONFORME COMPLIANT
	ANSI A326.3 Test metod (DCOF)	> 0,42 bagnato / wet				
	Pendulum Test Value PTV 96 (R10)	> 36	in test			

Piastrelle pressate a secco - Conforme alla norma EN 14411 e ISO 13006 appendice G gruppo B1-a con E ≤0,5%  
Dry pressed tiles - Compliant with standards EN 14411 and ISO 13006 annex G group B1-a with E ≤0,5%

Fuga minima consigliata per posa in interno 2 mm, in esterno 4 mm  
Minimum suggested joint for indoor laying 2 mm, for outdoor 4 mm

Consigli di posa, pulizia e manutenzione al link keope.com  
Advice on laying, cleaning and maintenance at the link keope.com



---

**HEADQUARTER** via statale 467, 21  
42013 Casalgrande (RE) - Italy  
**FACTORY** via canale, 67  
42013 Casalgrande (RE) - Italy  
**WAREHOUSE** via dell'industria, 1  
42013 Casalgrande (RE) - Italy

---

**PHONE** +39 0522 997511  
**FAX** +39 0522 997544 (OT) - 545 (IT)  
**ADMIN. FAX** +39 0522 997413

---

[info@keope.com](mailto:info@keope.com)  
[keope.com](http://keope.com)

**IT\_**  
Ceramiche Keope si riserva la facoltà di apportare variazioni ai prodotti illustrati in questo catalogo per necessità produttive o al fine di migliorarne la qualità. I campioni e le immagini sono puramente indicativi. Gli imballaggi e pesi riportati possono variare per necessità produttive. Consultare gli uffici commerciali al momento dell'ordine.

**EN\_**  
*Ceramiche Keope reserves the right to vary the products illustrated in this catalogue for production purposes or in order to improve quality. Samples and images are purely indicative. Packaging and weights shown may be varied in line with production requirements. Check with the sales department at the time of order.*

